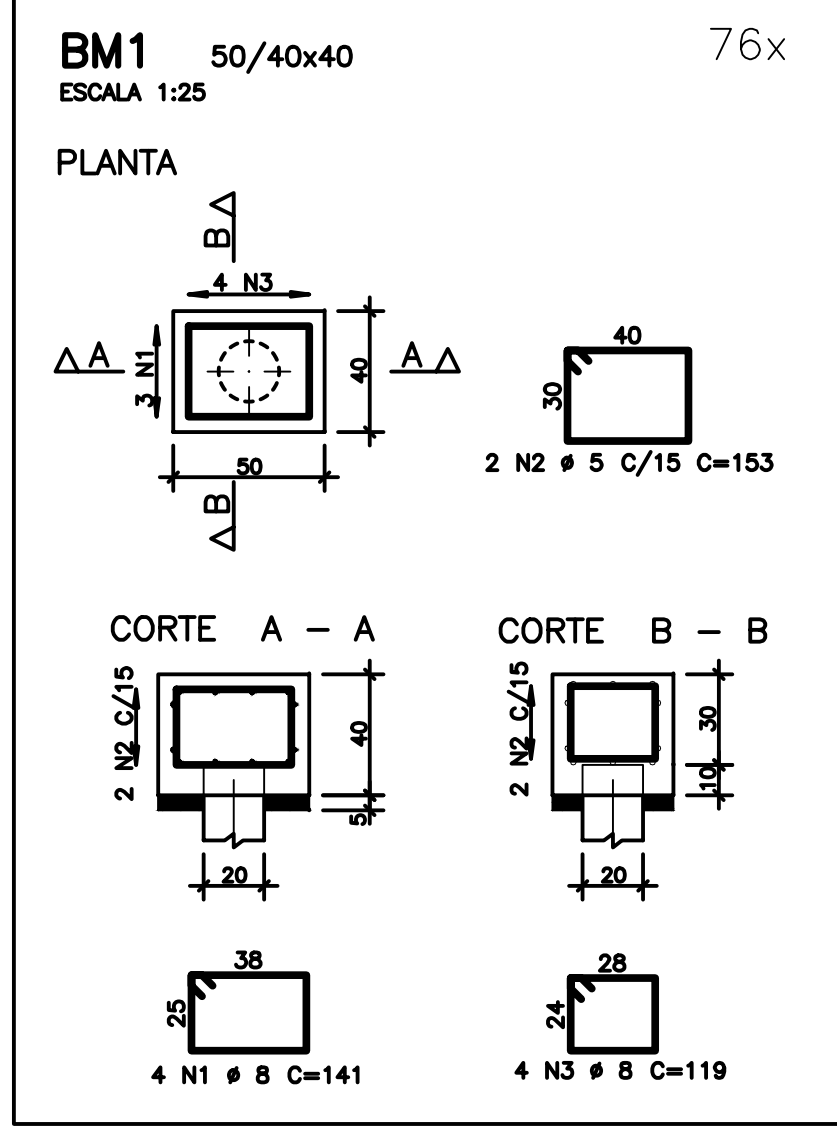
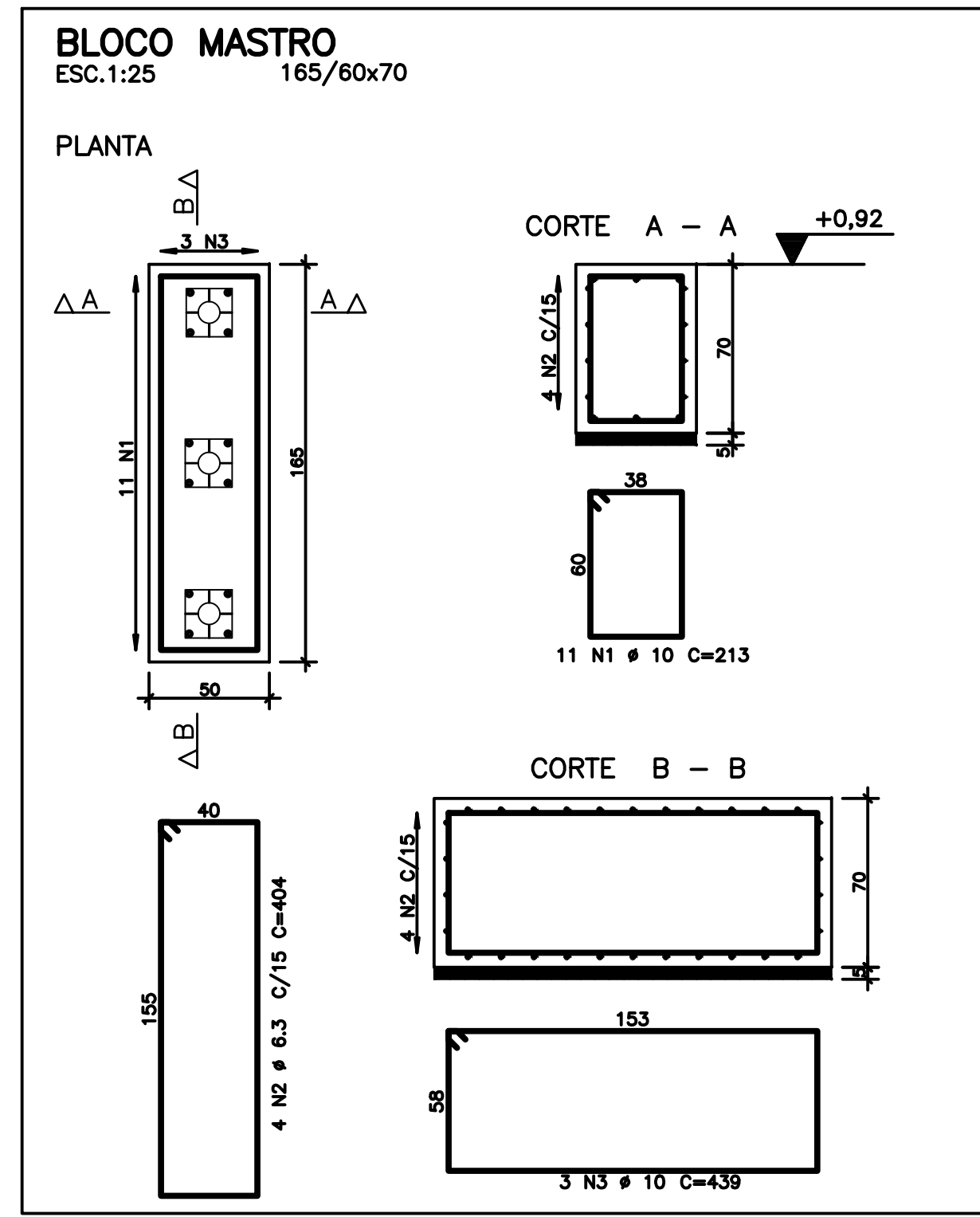
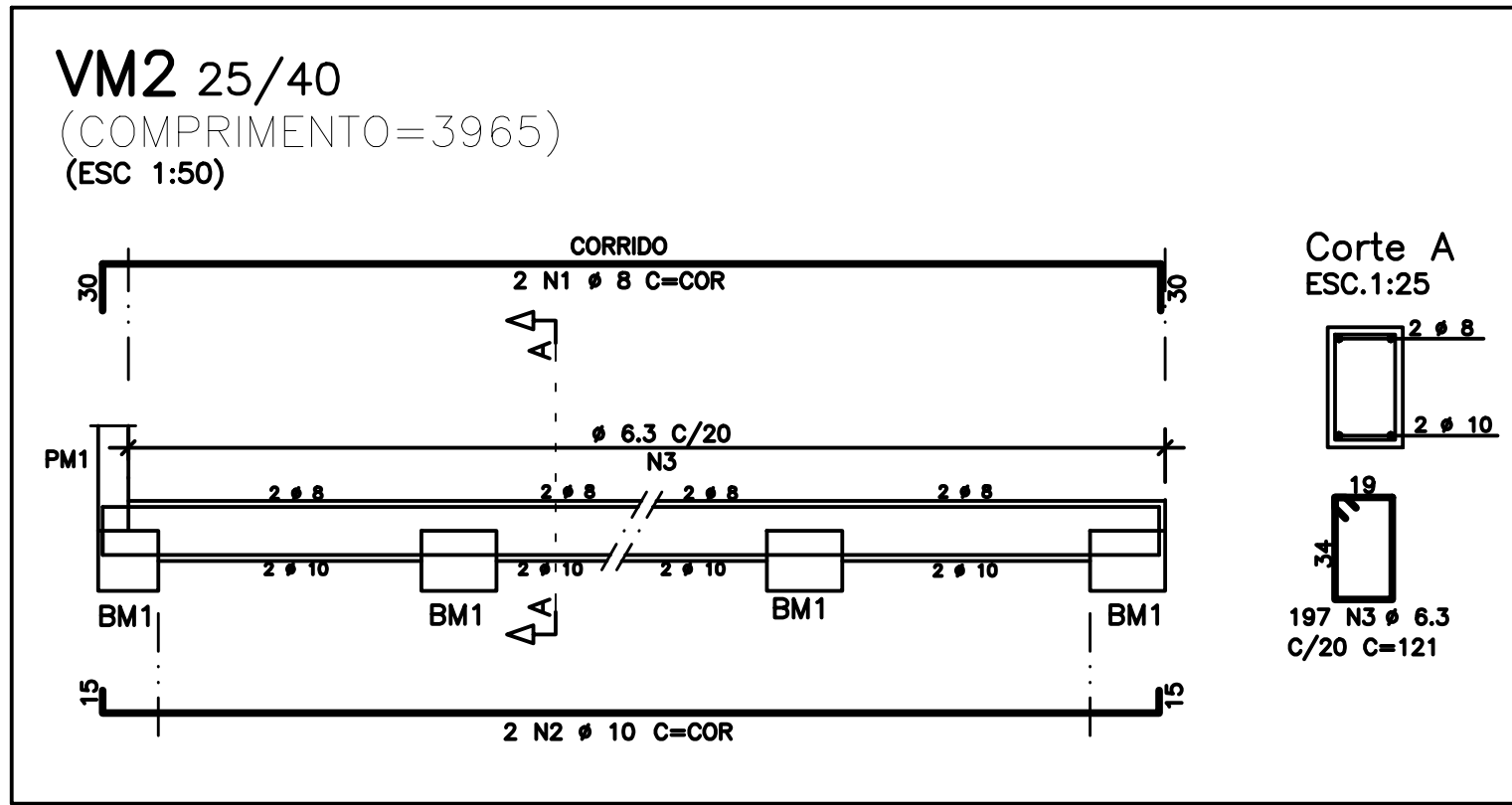
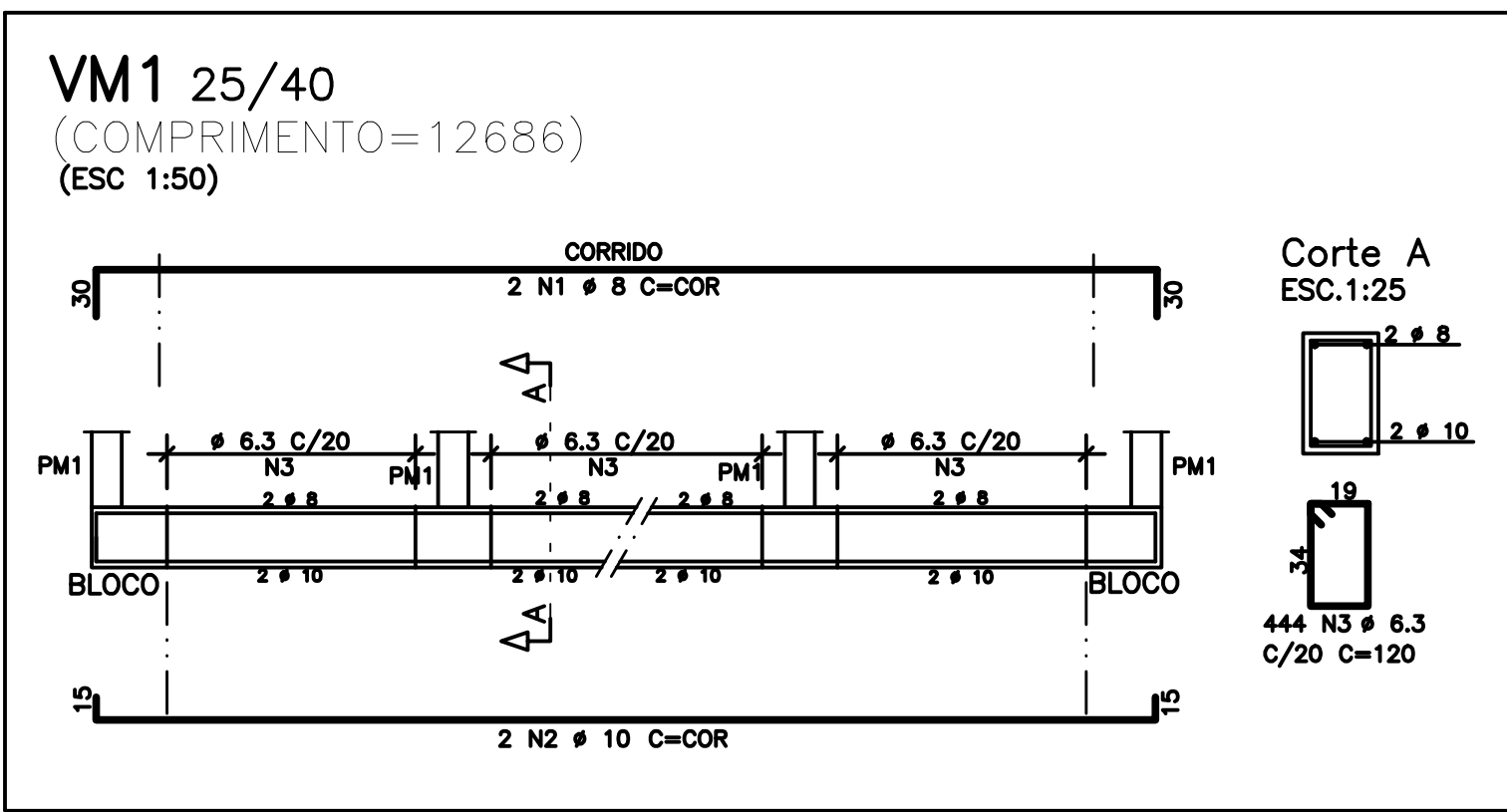


PLANTA DA ÁREA EXTERNA – PARTE 2

ESC. 1:75

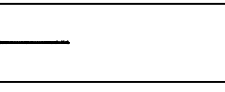


ACO	POS	BIT	QUANT	COMPRIMENTO	TOTAL
		mm		cm	cm
BLOCO MASTRO	1	10	11	213	2343
50A	2	6,3	4	404	1616
50A	3	10	3	438	1317
BM1 (276)	1	8	304	141	42864
50A	2	6,3	152	153	23256
50A	3	8	304	119	36176
VM1	50A	1	8	2	27334
50A	2	10	2	2	24534
50A	3	6,3	444	120	53280
VM2	50A	1	8	2	8344
50A	2	10	2	2	6284
50A	3	6,3	197	121	23837

ACO	RESUMO DE ACO	PESO
BIT	COMPR	kgf
60A	5	233
50A	6,3	787
50A	8	1147
50A	10	284
Peso Total	60A =	36
Peso Total	50A =	853

- NOTAS - ÁREA EXTERNA E PISOS
- DIMENSÕES EM CENTÍMETROS, ELEVÇÕES EM METROS
 - CONCRETO ESTRUTURAL:
Fck >= 25 MPa (ESTADAS TIPO BROCA)
CONSUMO DE CIMENTO = 280,0kg/m³; RELAÇÃO A/C = 0,6 (MÁXIMO);
DIÂMETRO DO AGREGADO ENTRE 9,5 E 25mm; SLUMP ENTRE 100 E 160mm.
Fck >= 25 MPa (CORTES E ELEMENTOS ESTRUTURAIS);
CONSUMO DE CIMENTO >= 280,0kg/m³.
 - FATOR ÁGUA/CEMENTO MÁXIMO: 0,60
 - CLASSE DE ADESIVIDADE II – URBANA
 - MÓDULO DE ELASTICIDADE INICIAL A 28 DIAS IGUAL A 28000 MPa
 - REALIZAR OS PROCEDIMENTOS DE CURA, RETIRADA DE FORMAS E DO ESCORAMENTO CONFORME NBR 14931:2004 E MEMORIAL DESCRITIVO. PROCEDER COM A CURA ONDA POR ONDA (SETE) DAS DUAS UTILIZAR A CURA QUÍMICA DOS ELEMENTOS DE CONCRETO.
 - A EXECUÇÃO DA ESTRUTURA DEVERÁ CONTAR COM O ACOMPANHAMENTO DE UM TECNÓLOGO DE CONCRETO
 - O ENGENHEIRO RESPONSÁVEL PELA OBRA DEVERÁ OBEDECER AS RECOMENDAÇÕES DAS NORMAS TÉCNICAS APLICÁVEIS, DEDICANDO ESPECIAL ATENÇÃO ÀS SEGUINTE ATIVIDADES:
8.1. CONCRETO: PREPARO, CONTROLE, RECEBIMENTO, TRANSPORTE, LANÇAMENTO, ADENSAMENTO E CURA
8.2. FORMAS: CONFIRMAÇÃO DAS MEDIDAS E POSIÇÕES, LIMPEZA, ESTANQUEIDADE, SATURAÇÃO DAS FORMAS ABSORVENTES (RETIRAR EXCESSO DE ÁGUA), CUIDADO COM O USO DOS DESMOLDANTES E RETIRADA DAS FORMAS
8.3. ARMADURA: LIMPEZA, MONTAGEM, COBRIMENTO (USO DE ESPALHADORES PLÁSTICOS ADEQUADOS), E GARANTIA DA POSIÇÃO DAS ARMADURAS ANTES E DURANTE A CONCRETAGEM
9. COBRIMENTO MÍNIMO DA ARMADURA:
PISOS, VIGAS E PAREDES = 3,0cm; PILARES = 2,5cm; BLOCOS E ESTADAS = 5,0cm
OBRA COM RÍGIDO CONTROLE DE QUALIDADE.
 - RECOMENDAR-SE QUE OS MATERIAIS (AÇO E CONCRETO) UTILIZADOS NESTE PROJETO SEJAM SUBMETIDOS A ENSAIOS TECNOLÓGICOS (CONTENÇÕES).
 - PREVER DRENAGEM E/OU IMPERMEABILIZAÇÃO PARA AS CORTINAS (CONTENÇÕES).
 - CONFIRMAR MEDIDAS NO LOCAL.

EXE	01	AVALIAÇÃO DE CONFORMIDADE	EFICÁCIA	16/12/20
EXE	02	PROJETO EXECUTIVO – LICITAÇÃO OBRA	EFICÁCIA	31/07/20
REVCOMP	01	REVISÃO PROJETO EXECUTIVO – REF EXE 2	EFICÁCIA	24/07/20
REVCOMP	01	REVISÃO PROJETO EXECUTIVO – REF EXE	EFICÁCIA	03/07/20
REVCOMP	00	EMISSION INICIAL EXECUTIVO	EFICÁCIA	25/04/20
ANT	01	REVISÃO ANTEPROJETO	EFICÁCIA	20/02/20
ANT	00	EMISSION INICIAL ANTEPROJETO	EFICÁCIA	21/11/19
TIPO	REV	DESCRIÇÃO	DESENHO	DATA

REVISÕES			
MINISTÉRIO PÚBLICO DO ESTADO DE MINAS GERAIS SEDE DAS PROMOTORIAS DE JUSTIÇA DE JUIZ DE FORA			
ENDEREÇO:	RUA JOSÉ CAUL AHOUGI, LOTE F, BAIXADA DO PARAIBUNA		ÁREA TERRENO: 2.996,30m2
			ÁREA CONSTRUÍDA: 7.266,36m2
PROPRIETÁRIO:			CNPJ: 20.971.057/0001-45
PROCURADORIA GERAL DE JUSTIÇA DO ESTADO DE MINAS GERAIS			
PROJETO DE ESTRUTURA DE CONCRETO ARMADO			
EMPRESA:			CNPJ: 06.301.115/0001-00
ENGENHEIRO FABRÍCIO SILVA LIMA CREA: 80.082/D-MG EFICÁCIA PROJETOS E CONSULTORIA LTDA			
RESPONSÁVEL TÉCNICO:			CREA: 82.624/D-MG
NELSON URIAS PINTO GARIGLIO DA SILVA			
CONTEÚDO:			DATA: 18/12/20
ÁREA EXTERNA TRECHO 2 – PLANTA ARMADURA DOS BLOCOS E VIGAS DOS MUROS E MASTROS		FOLHA: 124/126	